



中华人民共和国国家标准

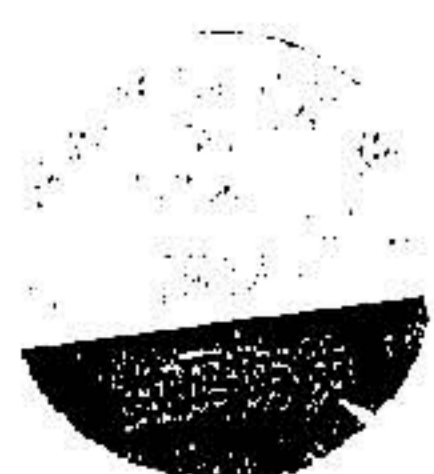
GB/T 24425.1—2009

普通型钢丝螺套

General type wire thread inserts

2009-10-15 发布

2010-03-01 实施



中华人民共和国国家质量监督检验检疫总局 发布
中国国家标准化管理委员会

前 言

本部分是国家标准“钢丝螺套”系列标准之一,该系列包括:

- a) GB/T 24425.1—2009 普通型钢丝螺套
- b) GB/T 24425.2—2009 普通型盲孔用钢丝螺套
- c) GB/T 24425.3—2009 锁紧型钢丝螺套
- d) GB/T 24425.4—2009 锁紧型盲孔用钢丝螺套
- e) GB/T 24425.5—2009 钢丝螺套用内螺纹
- f) GB/T 24425.6—2009 钢丝螺套技术条件

本部分是 GB/T 24425 的第 1 部分。

本部分的附录 A 是资料性附录。

本部分由中国机械工业联合会提出。

本部分由全国紧固件标准化技术委员会(SAC/TC 85)归口。

本部分负责起草单位:中机生产力促进中心、沈阳市黎明机械构件制造厂。

本部分参加起草单位:上海球明标准件有限公司。

本部分由全国紧固件标准化技术委员会秘书处负责解释。

本部分系首次发布。